



MARSWEG 13, 15, 17 EN 19

LEEUWARDEN

Bedrijfspannd in verhuurde staat (bestaande uit 4 geschakelde bedrijfshallen), met ondergrond en erf.

KENMERKEN

Adres	Marsweg 13, 15, 17 en 19
Plaats	Leeuwarden
Prijs	Bedrijfspannd in verhuurde staat (bestaande uit 4 geschakelde bedrijfshallen), met ondergrond en erf.
Soort	bedrijfspannden
Contactpersoon	
Bijzonderheden	

OMSCHRIJVING

Adres

Marsweg 13, 15, 17 en 19 te Leeuwarden (8938 AM).

Algemeen

Bedrijfspannd in verhuurde staat (bestaande uit 4 geschakelde bedrijfshallen), met ondergrond en erf. Het bedrijfspannd is gebouwd in 2009 (opgave BAG Viewer, Kadaster).

Kadastrale informatie

Gemeente Leeuwarden, sectie K, nummer 6312, grootte 983 m².

Bereikbaarheid

Het bedrijfspannd is gelegen op bedrijventerrein De Hemrik. De locatie is goed bereikbaar met eigen vervoer door de ligging nabij oostelijke stadsrondweg. De stad rondweg heeft aansluitingen naar de hoofdwegen naar Drachten en Groningen (N31/A31), naar Heerenveen en Zwolle (A32) en naar Hurdegaryp en Dokkum. Het openbaar vervoer (trein en bus) is op loopafstand aanwezig.

Vloeroppervlak

Het bebouwd oppervlak is ca. 450 m². Het bruto vloeroppervlak (BVO) is ca. 725 m² (ca. 450 m² op begane grond en ca. 275 m² op verdieping).

Huursituatie

* Marsweg 13: BVO ca. 112,5 m² (waarvan ca. 75 m² op begane grond en ca. 37,5 m² op verdieping), in verhuurde staat, huurperioden van 1 jaar, lengte huurovereenkomst tot en met 5 januari 2021, opzegtermijn 4 maanden, huuropbrengst op aanvraag;

* Marsweg 15: BVO ca. 112,5 m² (waarvan ca. 75 m² op begane grond en ca. 37,5 m² op verdieping), in verhuurde staat, huurperioden van 1 jaar, lengte huurovereenkomst tot en met 30 juni 2020, opzegtermijn 6 maanden, huuropbrengst op aanvraag;

* Marsweg 17: BVO ca. 250 m² (waarvan ca. 150 m² op begane grond en ca. 100 m² op verdieping), in verhuurde staat, huurovereenkomst voor onbepaalde tijd, opzegtermijn 6 maanden, huuropbrengst op aanvraag;

* Marsweg 19: BVO ca. 250 m² (waarvan ca. 150 m² op begane grond en ca. 100 m² op verdieping), in verhuurde staat, huurovereenkomst voor onbepaalde tijd, opzegtermijn 3 maanden, huuropbrengst op aanvraag.

Bestemmingsplan

Bij de gemeente Leeuwarden valt de onderhavige onroerende zaak in het vigerende bestemmingsplan "Leeuwarden - Industrierrein Leeuwarden Oost en De Hemrik" en is bestemd als "Bedrijventerrein - 2".

Of het door koper beoogde gebruik binnen het bestemmingsplan valt, dient door de koper zelf bij de gemeente te worden gecontroleerd. Het verkrijgen van de benodigde toestemming(en) en/of vergunning(en) van overheidswege dient door koper zelf en voor eigen rekening te geschieden.

Koopsom

€ 375.000,-- k.k. (geen BTW).

Zekerheidstelling

Bankgarantie/ waarborgsom 10% van de koopsom.

Erfdienstbaarheden, kwalitatieve verplichtingen, e.d.

Zie akte van levering Hyp4 75007/69 d.d. 12 februari 2019 (zie verderop in deze vrijblijvende projectinformatie), waarin ondermeer staat vermeld:

- a) Niet toegestaan is detailhandel (verkoop aan particulieren) en opslag van explosieve stoffen zonder toestemming van B&W van gemeente Leeuwarden, met boetebeding;
- b) Erfdienstbaarheid van wiekslag en bijbehorende bepalingen;
- c) Verbod op lichtkoepel/lichtopening in het dak, met boetebeding.

Er zijn verkoper verder geen erfdienstbaarheden, kwalitatieve verplichtingen, e.d. bekend welke voor het huidige gebruik beperkend kan zijn.

Milieu

Verkoper beschikt niet over een bodemonderzoek.

Verkoper beschikt niet over een asbestinventarisatie.

Energielabel

Verkoper beschikt niet over een energielabel van het pand.

Overige condities

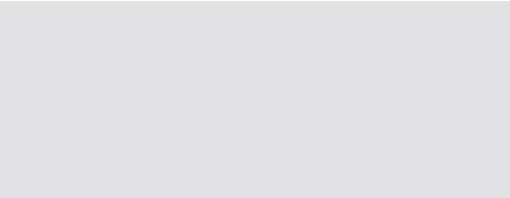
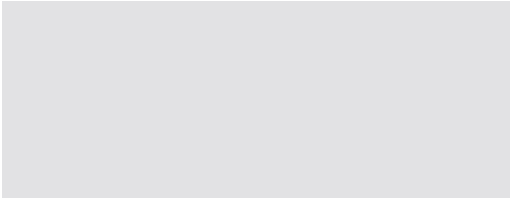
Onderhandelingen en verkoop vinden plaats onder het uitdrukkelijke voorbehoud van het verkrijgen van definitieve goedkeuring van directie en aandeelhouders van verkoper.

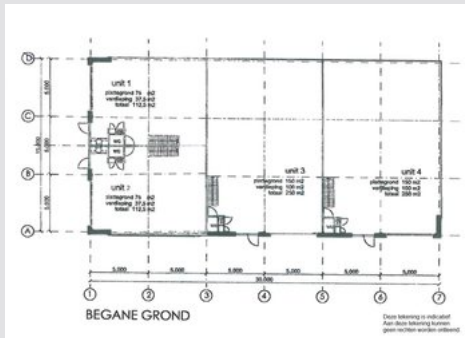
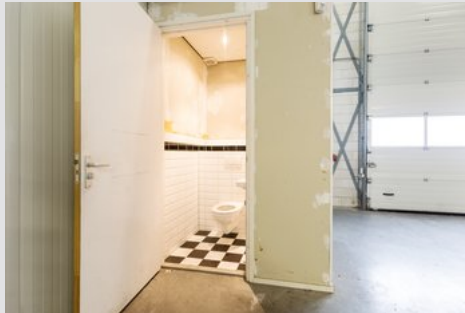
Deze informatie is geheel vrijblijvend en niet meer dan een uitnodiging tot het doen van een voorstel. Aan deze informatie kunnen geen rechten worden ontleend.

CONTACTPERSOON:

- > drs. Harry Donker RT
- > harry@schoonhoven.biz
- > 058 - 212 92 00 / 0513 - 82 05 18

FOTO'S





OP DE KAART
